



## Piattaforme Elevatrici. Tecnologia, comfort, sicurezza.

Le nuove piattaforme consentono di superare al meglio le esigenze di trasporto verticale attraverso una vasta gamma di soluzioni disponibili sia sul piano estetico che funzionale.

Per il massimo della convenienza e flessibilità proponiamo la piattaforma SHP con azionamento oleodinamico, adatta anche agli spazi più ridotti. Per una scelta più ecologica e performante suggeriamo le nuove piattaforme elettriche, caratterizzate dall'estremo comfort di marcia e dai consumi ridotti garantiti dagli innovativi sistemi di trazione: motore gearless.



## Per quali applicazioni nascono le piattaforme?

- Residenze private
- Edifici ad uso commerciale o pubblico per abbattimento barriere architettoniche
- Edifici con altezza e numero di piani contenuto
- Edifici con zone transitabili sotto al vano

## Ecco i punti di forza delle nuove piattaforme.



### COMFORT DI MARCIA

Garantire una piacevole esperienza di marcia è tra le priorità alla base della progettazione delle piattaforme. I modelli elettrici, grazie al motore innovativo di cui sono dotati, offrono un estremo comfort, precisione di arresto e silenziosità. Il modello OLEO è opzionalmente disponibile nella versione a due velocità.



### CONSUMI RIDOTTI

Le piattaforme rispondono tutte alla classificazione energetica classe A - . Alimentate con la normale fornitura 220 Volt Monofase, garantiscono consumi molto ridotti e, grazie agli accorgimenti studiati, incidono così sulla convenienza a lungo termine dell'impianto.



### SICUREZZA

L'estrema sicurezza è una delle caratteristiche fondamentali di tutte le piattaforme, progettate utilizzando le tecnologie più avanzate, materiali resistenti e di altissima qualità e una selezione di componenti certificati e affidabili, nel pieno rispetto delle più recenti normative riguardanti la sicurezza degli ascensori.



### MINIMO INGOMBRO

Grazie alle elevate soluzioni tecniche è possibile avere fossa e testata di dimensioni estremamente ridotte, rendendo facile e flessibile l'installazione delle piattaforme all'interno di ogni edificio, soddisfacendo ogni esigenza di trasporto verticale domestico, anche in edifici esistenti.

# Cabine



GAIA



Pareti in lamiera verniciata bianco lucido, pulsantiera e cielino in lamiera plastificata grigio tempesta, pavimento in gomma a bolle grigia, cielino a 2 faretti.

GIOCONDA



Pareti in laminato grigio caldo, pulsantiera e cielino in inox spazzolato, pavimento in granito rocksolid nero, cielino a 4 faretti.

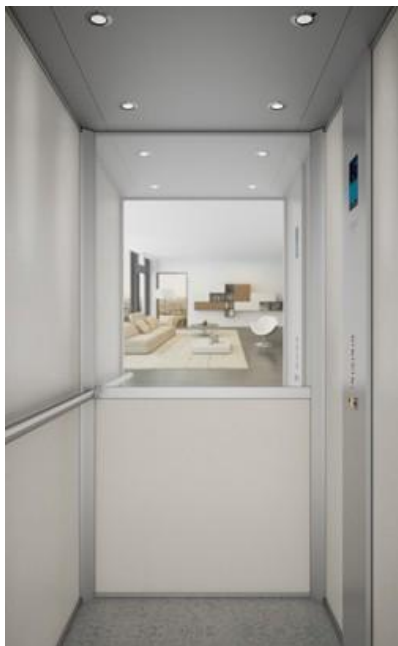
EVO



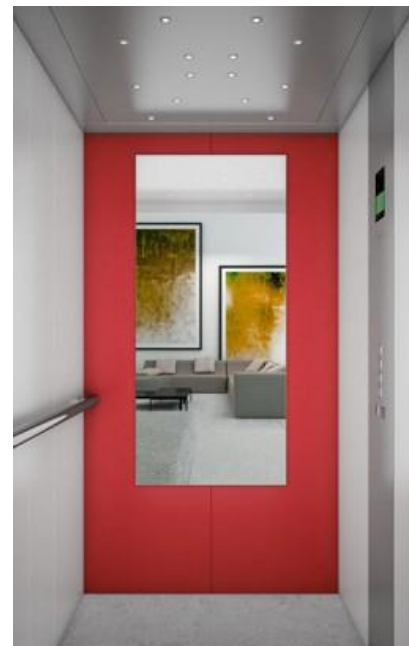
Pareti e cielino in inox spazzolato, pulsantiera su piastra, pavimento in granito rocksolid nero, cielino stellato.



Pareti in lamiera plastificata gialla, pulsantiera e celino in lamiera plastificata simil spazzolato, pavimento in linoleum nero, cielino a 2 faretti.



Pareti in laminato effetto bianco freddo, pulsantiera e cielino in inox spazzolato, pavimento in granito cristallino bianco, cielino a 4 faretti.



Pareti laterali bianco lucido, parete di fondo rosso, cielino stellato, pavimento linoleum grigio.

# Pareti

É possibile personalizzare pareti\*, fronte porta, montanti, tetto, bottoniera, antine di cabina e porte di piano. In caso di impianti panoramici i materiali delle pareti si possono applicare a richiesta anche all'esterno della cabina.

\* Per Gioconda: pareti disponibili fino a 1350 mm per inox e lamiera plastificata; per pareti maggiori verrà applicata una falsa colonna

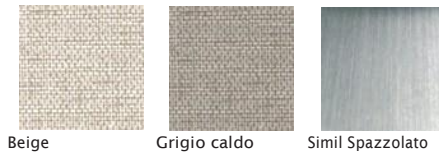
## Lamiera standard

disponibili per



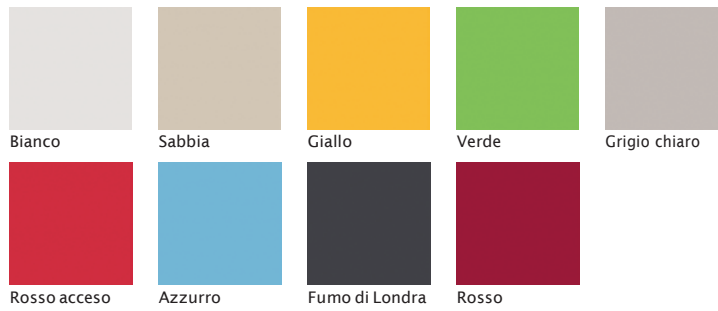
## Lamiera plastificata speciale

disponibili per



## Laminati standard

disponibili per



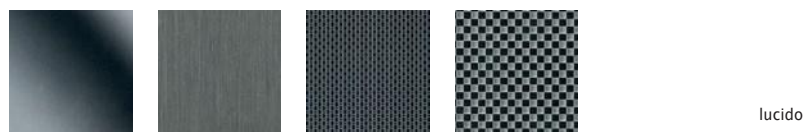
## Laminati speciali

Alcuni laminati speciali sono disponibili con finitura liscia, *Microline [M]* o *Grainwood [G]*: effetti rigati tattili distintivi e contemporanei. Disponibili per



## Acciaio inox

disponibili per



## Vetro e specchio





## Pavimenti

### Gomma a bolle

disponibili per tutte le cabine



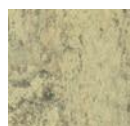
Nero



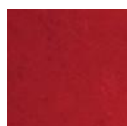
Grigio

### Linoleum

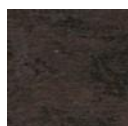
disponibili per tutte le cabine



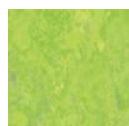
Sabbia



Rosso



Caffè



Verde



Blu



Grigio



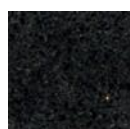
Nero



Viola

### Granito rocksolid

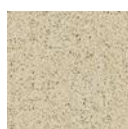
disponibili per tutte le cabine



Nero



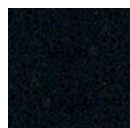
Sabbia



Beige

### Granito cristallino

disponibili per tutte le cabine



Nero



Arancione



Blu



Marrone



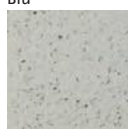
Petrolio



Rosso



Viola



Bianco



## Complementi

### Cielino



2 Faretti



4 Faretti



Stellato

### Corrimano



**Corrimano dritto tutta parete**

Acciaio inox spazzolato o lucido.



**Corrimano parete raggiato**

Acciaio inox spazzolato raggiato, lunghezza 501 mm.



**Corrimano pulsantiera dritto**

Acciaio inox spazzolato o lucido, lunghezza 410 mm



**Corrimano pulsantiera raggiato**

Acciaio inox spazzolato, lunghezza 400 mm

# Display e bottoniere

## Pulsantiera di cabina verticale

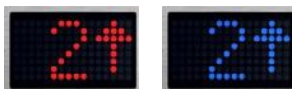


Standard

Link

GIOCONDA

## Display dot matrix



## Display tft



Tema 1 / theme 1

Tema 2 / theme 2

Tema 3 / theme 3

Tema 4 / theme 4

Tema 5 / theme 5

## Pulsanti

-  Tondo con illuminazione rossa o blu
-  Pulsante tondo dual light
-  Pulsante tondo dual light Australia
-  Quadrato con illuminazione rossa o blu
-  Ovale con illuminazione rossa o blu

## Display di piano



Plate TFT



Ala TFT

## Pulsantiera di piano



Plate

Plate mini dot

Ala key

## Porte abattente

### In ferro

- Antiruggine RAL 7032 (standard);
- RAL colore a scelta;
- Rivestimento anta in inox, solo lato esterno;
- Rivestimento anta in inox (lato interno ed esterno);
- Rivestimento in legno  
(solo lato interno o entrambi i lati);
- Certificazione EN 81-58: EI 120 (Solo C1).



Porta C1  
senza finestra



Porta V1 Finestra  
100 x 550 mm



Porta P1  
(dimensioni finestra  
in funzione della luce  
porta)



Porta P2  
(dimensioni finestra  
in funzione della  
luce porta)

### In alluminio anodizzato vetrata



Porta opzionale  
Cristallo:  
- Trasparente standard  
- Colorato (fumé, grigio, bronzo)  
Stipite e telaio anta:  
- Verniciati RAL colore a scelta  
- Alluminio anodizzato argento standard

### Stipite in ferro e anta in vetro



Porta opzionale  
Cristallo:  
- Trasparente  
- Colorato stop sol bronzo  
- Cristallo acidato (satinato)  
Stipite:  
- Verniciato RAL colore a scelta  
- Rivestito in inox spazzolato  
- Rivestito in inox lucido

## Porte a soffietto

### Porte di cabina a soffietto manuali o automatiche (accoppiabili alle porte a battente al piano)

Luce porta: 500 ÷ 1100 (mm)  
Altezza porta: 1900 ÷ 2100 (mm)



PORTA C1  
Senza finestra



PORTA V1  
Finestra 100 x  
585 mm

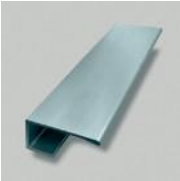


PORTA P1  
(dimensioni finestra  
in funzione della  
luce porta)



PORTA P1 Max  
(disponibile  
solo in versione  
automatica)

### Maniglie



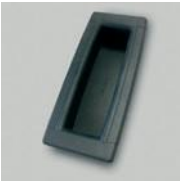
Alluminio anodizzato argento  
L (mm)=160 (Standard)



In tecnopolimero



Acciaio aisi 304  
Ø=15 L=330 (mm)  
(Standard porte in alluminio)  
L=550 (mm) (Optional)



Maniglia incassata in plastica



Maniglia incassata in acciaio  
inox aisi 304



Pomolo esterno in alluminio  
cromo/satinato o in ottone

## Porte automatiche telescopiche



### 2 ante ad apertura laterale

Luce porta (mm): 600 - 650 - 700 - 750 - 800 - 850 - 900

### 3 ante ad apertura laterale

Luce porta (mm): 600 - 650  
- 700 - 750 - 800 - 850 - 900 -  
950 - 1000 - 1050

### Finiture

- Vernice anticorrosiva RAL 7032 (standard),
- Verniciate RAL colore a scelta (Solo con castelletti Sele)
- Lamiera plastificata e inox (vedi finiture di cabina)



Anta vetrata



Anta in vetro

### Anta vetrata

#### Testata da 2500 mm

- Dimensioni a richiesta  
Vetro trasparente (standard) o colorato (a richiesta)  
Finiture portali e telai:
- Vernice antiruggine RAL
  - 7032 (standard) o RAL a scelta
  - Inox

### Anta in vetro

#### Testata 2900 mm

- Dimensioni a richiesta  
Vetro trasparente (standard) o  
colorato (a richiesta)  
Finiture portali e guida  
inferiore:
- Vernice antiruggine RAL
  - 7032 (standard) o RAL
  - a scelta
  - Inox

## Accessori

### MANOVRA

#### **Manovra Universale (con Porte in Cabina)**

Effettua la fermata della cabina al piano selezionato senza che l'utente debba tener premuto il pulsante.

### SICUREZZA

#### **Luce di Emergenza (Standard)**

Determina l'accensione di una luce di emergenza in cabina nel caso di mancanza di corrente elettrica.

#### **Barriera di Fotocellule (Opzionale)**

Una barriera di fotocellule posta sulla porta di cabina rileva eventuali oggetti o persone che si frappongono, attivando immediatamente meccanismi di blocco.

#### **Dispositivo di Ritorno al Piano (Opzionale)**

Consente l'arrivo automatico della cabina al piano nel caso di mancanza di corrente.

**Combinatore Telefonico Per Linea Fissa O Gsm (Opzionali)** Permette, in caso di intrappolamento, un collegamento telefonico permanente al numero di emergenza.

### RISPARMIO ENERGETICO

#### **Illuminazione di Cabina Temporizzata (Standard)**

Determina lo spegnimento temporizzato della luce in cabina per consentire un risparmio energetico; riaccensione automatica in caso di chiamata.

#### **Cielino Con Illuminazione a Led**

Determina un miglioramento delle performance in termini di durata, efficienza e riduzione dei consumi.







## Dimensioni vano e cabina

Le misure sono espresse in millimetri e riportano le dimensioni maggiormente richieste, ma si possono realizzare anche misure personalizzate.

Le porte di piano possono essere incassate sul pianerottolo fino a:

- 60 mm per le porte automatiche a 3 ante;
- 90 mm per le porte automatiche a 2 ante;

Altre versioni disponibili:

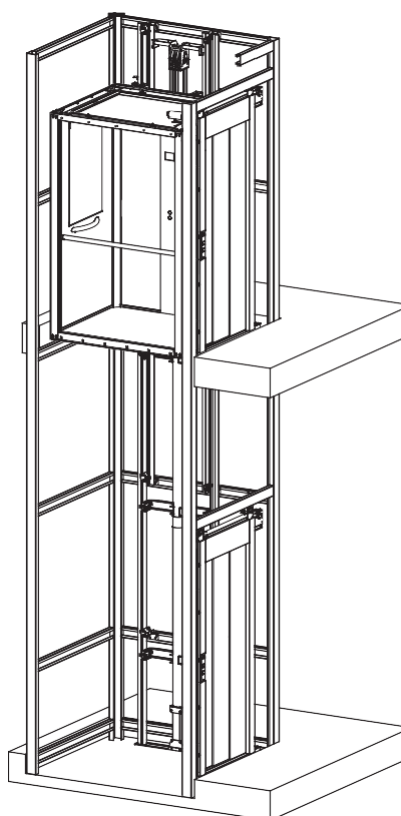
- Versione “senza porte” in cabina e porte ad un battente al piano: manovra universale dai piani / ad uomo presente in cabina
- Versione “porte a soffietto” in cabina e porte ad un battente al piano:
  - a) soffietto manuali manovra universale dai piani
    - a uomo presente in cabina con porte aperte
    - universale in cabina con porte chiuse
  - b) soffietto automatiche
    - manovra universale
- Versione “porte automatiche due ante”: manovra universale
- Versione “porte automatiche tre ante”: manovra universale

## Principali caratteristiche

### Piattaforma oleodinamica

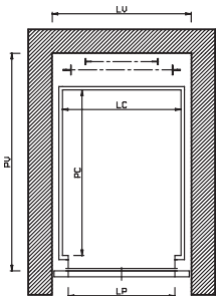
Normativa	Direttiva macchine europea 2006/42/CE
Portata fino a (kg)	400 (500*)
Corsa max (m)	13,4 (16,9*)
Numero max fermate	8
Velocità m/s	0,15
Accessi	1, 2, 3
Porte di piano	Automatiche telescopiche o a battente
Porte di cabina	Automatiche telescopiche, a soffietto manuali, a soffietto automatiche, senza porte
Luce porte (mm)	500 - 1200
Manovra	Universale dal piano, universale o uomo presente in cabina
Alimentazione	220 Volt monofase / 50 Hz
Trazione	Pistone in taglia laterale
Azionamento	1 o 2 velocità
Quadro di manovra	In armadio
Distanza ancoraggio guide std (mm)	1500
Arcata	A mensola
Altezza cabina	2080 (Gaia), 2080 (Evo), 2040 (Gioconda)
Fossa	150 (min 130)
Testata Std / Min	2300 senza porte di cabina (o con porte manuali), 2400 con porte automatiche

\* con limitazioni



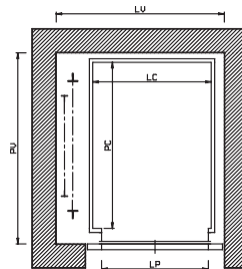
## Senza porte in cabina

1 accesso arcata posteriore



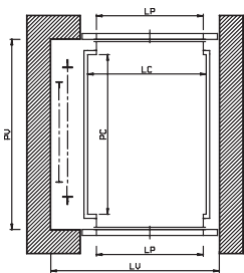
	portata (kg)		
	150	270	270
LC	550	830	900
PC	540	1200	1200
LP	500	750	800
LV	710	990	1050
PV	950	1580	1580

1 accesso arcata laterale



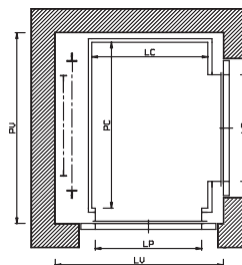
	portata (kg)		
	150	250	385
LC	550	800	1100
PC	580	1200	1400
LP	500	750	900
LV	900	1150	1450
PV	770	1390	1590

2 accessi opposti



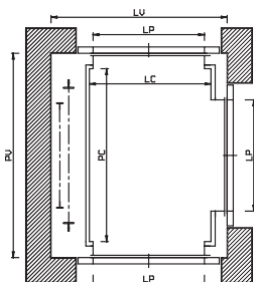
	portata (kg)		
	150	250	385
LC	550	800	1100
PC	580	1200	1400
LP	500	750	900
LV	900	1150	1450
PV	800	1420	1620

2 accessi adiacenti



	portata (kg)		
	150	2360	385
LC	580	1200	1100
PC	600	1200	1400
LP	500	800	900
LV	970	1590	1490
PV	790	1390	1590

3 accessi



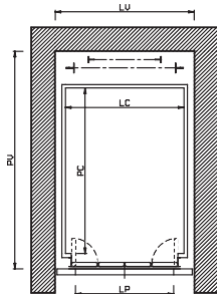
	portata (kg)		
	200	360	385
LC	580	1200	1100
PC	600	1200	1400
LP	500	800	900
LV	970	1590	1490
PV	820	1420	1620

misure espresse in mm

LC larghezza supporto del carico PC profondità supporto del carico LP luce porta  
LV larghezza vano PV profondità vano

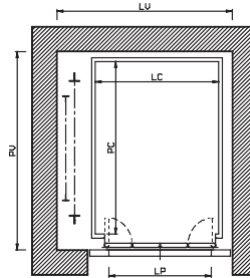
## Porte a soffietto

1 accesso arcata posteriore



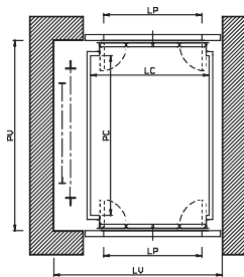
	portata (kg)		
	150	270	270
LC	580	830	900
PC	540	1200	1200
LP	500	750	800
LV	740	990	1050
PV	980	1640	1640

1 accesso arcata laterale



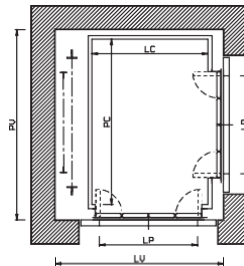
	portata (kg)		
	150	270	385
LC	580	830	1100
PC	580	1200	1400
LP	500	750	900
LV	930	1180	1450
PV	830	1450	1650

2 accessi opposti



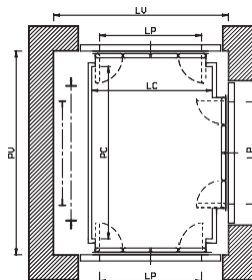
	portata (kg)		
	150	270	385
LC	580	830	1100
PC	580	1200	1400
LP	500	750	900
LV	930	1180	1450
PV	920	1540	1740

2 accessi adiacenti



	portata (kg)		
	150	360	385
LC	620	1200	1100
PC	620	1200	1400
LP	500	800	900
LV	1060	1640	1540
PV	870	1450	1650

3 accessi



	portata (kg)		
	150	2360	385
LC	620	1200	1100
PC	620	1200	1400
LP	500	800	900
LV	1060	1640	1540
PV	960	1540	1740

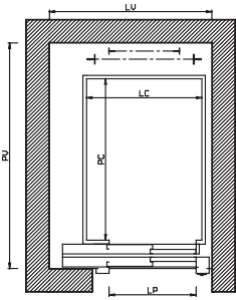
misure espresse in mm

LC larghezza supporto del carico PC profondità supporto del carico LP luce porta  
LV larghezza vano PV profondità vano



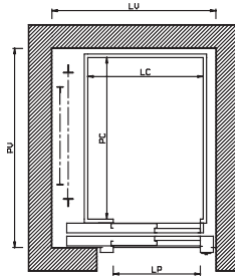
# Porte automatiche 2 ante

## 1 accesso arcata posteriore



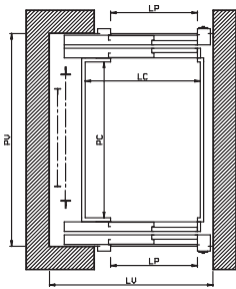
	portata (kg)		
	150	270	385
LC	1050	900	1200
PC	540	1200	1200
LP	700	750	800
LV	1250	1300	1400
PV	1080	1740	1740

## 1 accesso arcata laterale



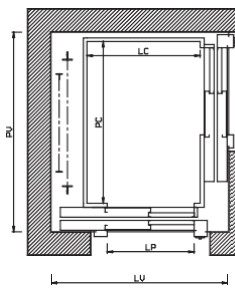
	portata (kg)		
	150	270	385
LC	900	900	1100
PC	580	1200	1400
LP	700	750	900
LV	1250	1300	1550
PV	920	1550	1750

## 2 accessi opposti



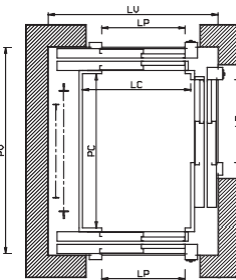
	portata (kg)		
	150	270	385
LC	900	900	1100
PC	600	1200	1400
LP	700	750	900
LV	1250	1300	1550
PV	1120	1720	1920

## 2 accessi adiacenti



	portata (kg)		
	225	360	385
LC	900	1200	1100
PC	1000	1200	1400
LP	700	800	900
LV	1430	1730	1750
PV	1350	1550	1750

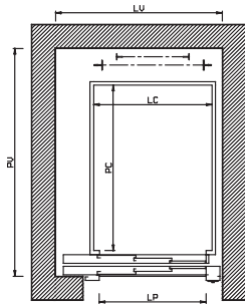
## 3 accessi



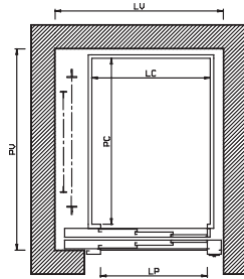
	portata (kg)		
	300	360	385
LC	900	1200	1100
PC	1020	1200	1400
LP	700	800	900
LV	1430	1730	1750
PV	1540	1720	1920

misure espresse in mm

LC larghezza supporto del carico PC profondità supporto del carico LP luce porta  
 LV larghezza vano  
 PV profondità vano

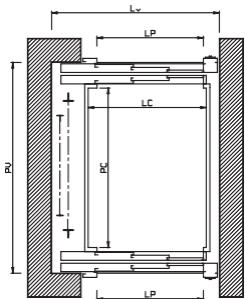


	portata (kg)		
	150	270	330
LC	840	900	1100
PC	540	1200	1200
LP	600	750	800
LV	1000	1200	1280
PV	1010	1670	1670



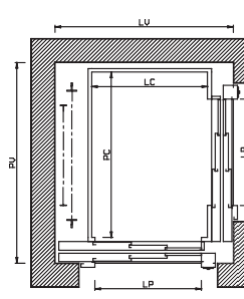
	portata (kg)		
	150	270	330
LC	650	850	1100
PC	580	1200	1400
LP	600	750	900
LV	1000	1200	1450
PV	850	1480	1680

### 2 accessi opposti



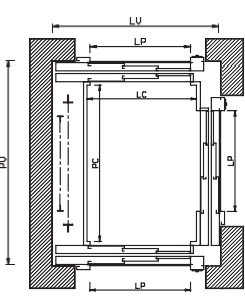
	portata (kg)		
	150	270	385
LC	650	850	1100
PC	600	1200	1400
LP	600	750	900
LV	1000	1200	1450
PV	1000	1600	1800

### 2 accessi adiacenti



	portata (kg)		
	150	360	385
LC	660	1200	1100
PC	820	1200	1400
LP	600	800	900
LV	1130	1670	1570
PV	1100	1480	1680

### 3 accessi



	portata (g)		
	200	360	385
LC	660	1200	1100
PC	1070	1200	1400
LP	600	800	900
LV	1130	1670	1570
PV	1470	1600	1800

k

misure espresse in mm

LC larghezza supporto del carico PC profondità supporto del carico LP luce porta  
 LV larghezza vano PV profondità vano



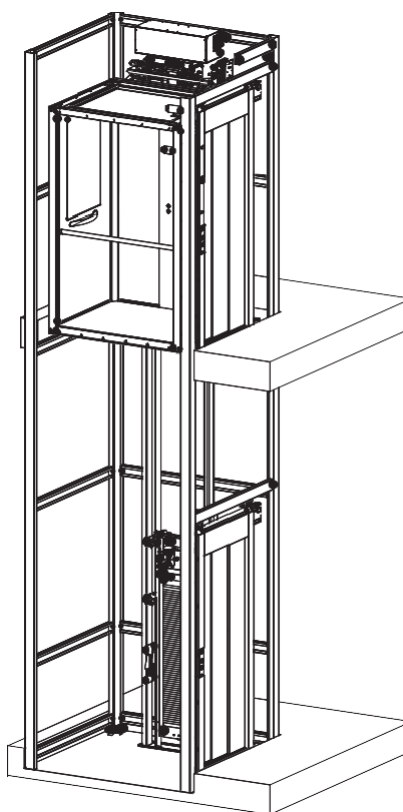


# Principali caratteristiche

## Piattaforma elettrica gearless

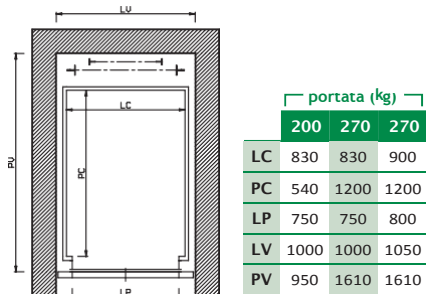
Normativa	Direttiva macchine europea 2006/42/CE
Portata fino a (kg)	400
Corsa max (m)	22
Numero max fermate	8
Velocità m/s	0,15
Accessi	1, 2, 3
Porte di piano	Automatiche telescopiche o a battente
Porte di cabina	Automatiche telescopiche, a soffietto manuali, a soffietto automatiche, senza porte
Luce porte (mm)	500 - 1200
Manovra	Universale dal piano, universale o uomo presente in cabina
Alimentazione	220 Volt monofase / 50 Hz
Trazione	<i>Gearless</i> in tiro 2:1
Azionamento	VVVF
Quadro di manovra	Integrato nel vano + consolle sul portale
Distanza ancoraggio guide std (mm)	1500
Arcata	A mensola
Altezza cabina	2080 ( <i>Gaia</i> ) , 2080 ( <i>Evo</i> ) , 2040 ( <i>Gioconda</i> )
Fossa	150 (min 130)
Testata Std / Min	2750/2500 (con cabine $\geq$ 800 x 1200)

1 accesso arcata laterale

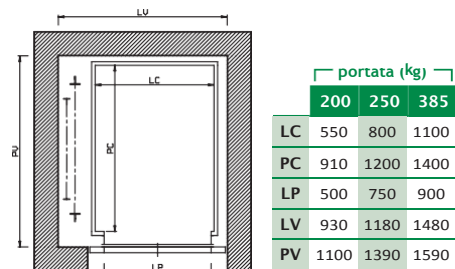


## Senza porte in cabina

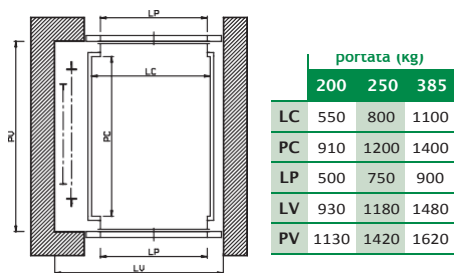
### 1 accesso arcata posteriore



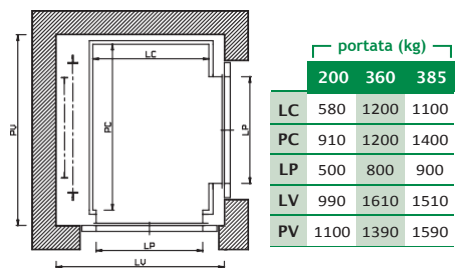
### 1 accesso arcata laterale



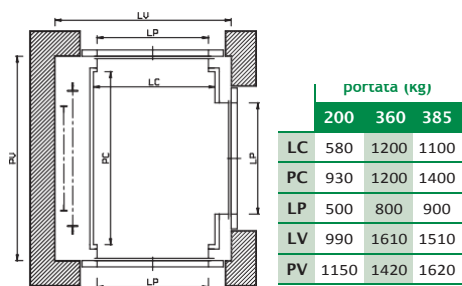
### 2 accessi opposti



### 2 accessi adiacenti



### 3 accessi

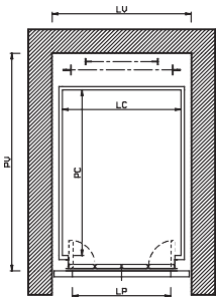


misure espresse in mm

LC larghezza supporto del carico  
 PC profondità supporto del carico  
 LP luce porta  
 LV larghezza vano  
 PV profondità vano

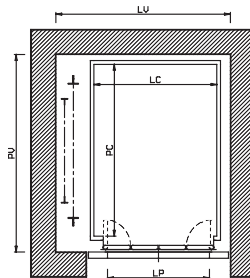
## Porte a soffietto

1 accesso arcata posteriore



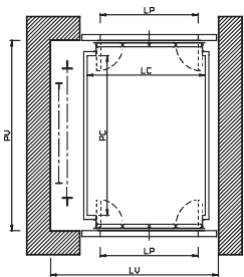
	portata (kg)		
	200	270	270
LC	830	830	900
PC	540	1200	1200
LP	750	750	800
LV	1000	1000	1000
PV	1000	1660	1660

1 accesso arcata laterale



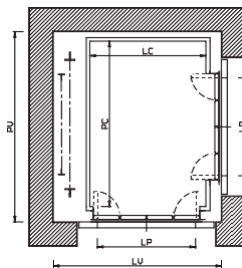
	portata (kg)		
	200	270	385
LC	580	830	1100
PC	850	1200	1400
LP	500	750	900
LV	960	1210	1480
PV	1100	1450	1650

2 accessi opposti



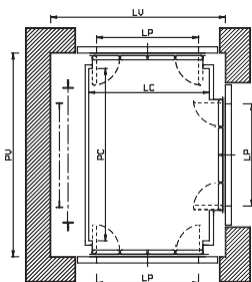
	portata (kg)		
	200	270	385
LC	580	830	1100
PC	850	1200	1400
LP	500	750	900
LV	960	1210	1480
PV	1170	1540	1740

2 accessi adiacenti



	portata (kg)		
	150	360	385
LC	620	1200	1100
PC	620	1200	1400
LP	500	800	900
LV	1080	1640	1560
PV	1100	1450	1650

3 accessi



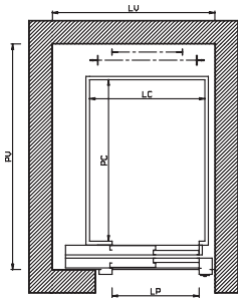
	portata (kg)		
	150	360	385
LC	620	1200	1100
PC	870	1200	1400
LP	500	800	900
LV	1080	1640	1560
PV	1200	1540	1740

misure espresse in mm

LC larghezza supporto del carico PC profondità supporto del carico LP luce porta  
LV larghezza vano  
PV profondità vano

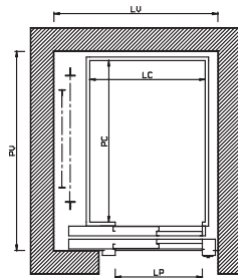
## Porte automatiche 2 ante

1 accesso arcata posteriore



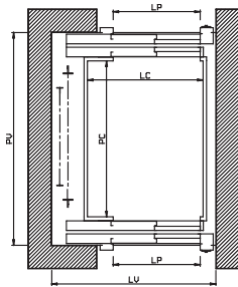
	portata (kg)		
	200	270	385
LC	1050	900	1200
PC	540	1200	1200
LP	700	750	800
LV	1250	1300	1400
PV	1100	1760	1760

1 accesso arcata laterale



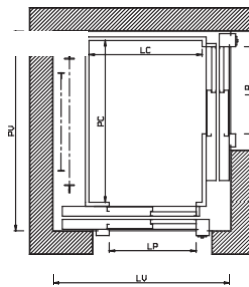
	portata (kg)		
	225	270	385
LC	870	900	1100
PC	920	1200	1400
LP	700	750	900
LV	1250	1300	1550
PV	1250	1550	1750

2 accessi opposti



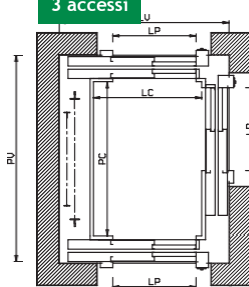
	portata (kg)		
	225	270	385
LC	870	900	1100
PC	930	1200	1400
LP	700	750	900
LV	1250	1300	1550
PV	1450	1720	1920

2 accessi adiacenti



	portata (kg)		
	300	360	385
LC	870	1200	1100
PC	1000	1200	1400
LP	700	800	900
LV	1430	1760	1750
PV	1350	1550	1750

3 accessi



	portata (kg)		
	300	360	385
LC	870	1200	1100
PC	1020	1200	1400
LP	700	800	900
LV	1430	1760	1750
PV	1540	1720	1920

misure espresse in mm

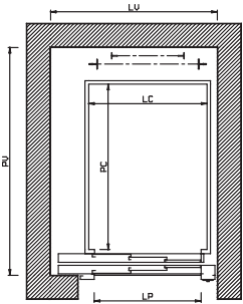
LC larghezza supporto del carico PC profondità supporto del carico LP luce porta  
LV larghezza vano PV profondità vano



## CARATTERISTICHE E SPECIFICHE TECNICHE

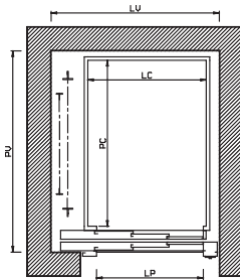
### Porte automatiche 3 ante

#### 1 accesso arcata posteriore



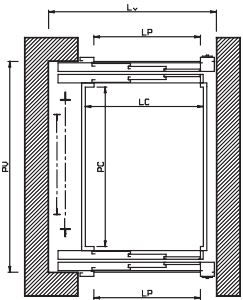
	portata (kg)		
	200	270	330
LC	840	900	1100
PC	540	1200	1200
LP	600	750	800
LV	1000	1200	1280
PV	1040	1700	1700

#### 1 accesso arcata laterale



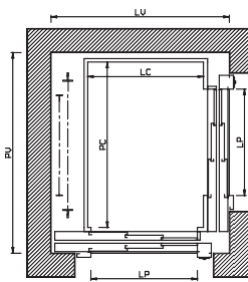
	portata (kg)		
	225	270	385
LC	650	800	1100
PC	930	1200	1400
LP	600	750	900
LV	1030	1200	1480
PV	1200	1480	1680

#### 2 accessi opposti



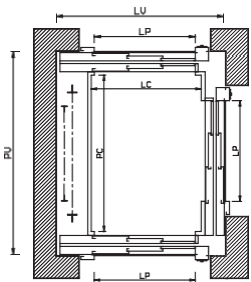
	portata (kg)		
	225	270	385
LC	650	800	1100
PC	950	1200	1400
LP	600	750	900
LV	1030	1200	1450
PV	1350	1600	1800

#### 2 accessi adiacenti



	portata (kg)		
	200	360	385
LC	660	1200	1100
PC	930	1200	1400
LP	600	800	900
LV	1160	1700	1600
PV	1200	1480	1680

#### 3 accessi



	portata (kg)		
	200	360	385
LC	660	1200	1100
PC	1070	1200	1400
LP	600	800	900
LV	1160	1700	1600
PV	1470	1600	1800

k

misure espresse in mm

LC larghezza supporto del carico PC profondità supporto del carico LP luce porta  
LV larghezza vano  
PV profondità vano



**ASCENSORI**

VIA BARI 61/C  
87036 RENDE (CS)

T- 0984 464503

F- 0984 821019

@- [INFO@BINETTIASCENSORI.IT](mailto:INFO@BINETTIASCENSORI.IT)